

SEGNALETICA STRADALE

Si precisa che tutta la Segnaletica Stradale Verticale di ns. produzione è conforme al Nuovo Codice della Strada (Decreto Lgs. 30 aprile 1992 n. 285 e successive modifiche) ed al Regolamento di esecuzione e di attuazione del Nuovo Codice della Strada (D.P.R. 16 dicembre 1992 n. 495 e successive modifiche).

Il prodotto di Segnaletica Stradale Verticale, è fornito come segnale finito senza installazione con certificazione di prodotto n. P008 rilasciata dall'Ente Certificativo IGQ di Milano, in conformità alle circolari del Ministero dei Lavori Pubblici n. 3652 del 17 giugno 1998 e n. 1344 dell'11 marzo 1999.

I cartelli stradali sono costruiti con supporti in:

- **alluminio** con titolo di purezza non inferiore al 99,5% (UNI 9001/2/3);
- **acciaio** per stampaggio a freddo (Fe P 01, norme UNI 5961/Eu 140).

Gli spessori utilizzati per i segnali in alluminio sono 25/10. Gli spessori utilizzati per i segnali in acciaio sono 10/10.

La verniciatura dei supporti in alluminio e acciaio è ottenuta con polveri di poliestere RAL 7016, previo trattamento delle superfici grezze, a norme UNI 9921-9983.

Tutti i segnali sono prodotti con l'applicazione di pellicole retroriflettenti con caratteristiche conformi al D.M. 31 marzo 1995. Le pellicole possono essere:

- A **normale risposta luminosa (Classe 1)** con durata minima di 7 anni.
- Ad **elevata risposta luminosa (Classe 2)** con durata minima di 10 anni.

Pali e collari vengono forniti in acciaio zincato a caldo.

D.P.R. 495 del 16 dicembre 1992 (ESTRATTO)

Art. 75 - CAMPO DI APPLICAZIONE

Comma 1. Il campo di applicazione delle norme relative ai segnali stradali comprende le strade pubbliche, le autostrade, le strade comprese nell'area dei porti, degli aeroporti, degli autoporti, delle università, degli ospedali, dei cimiteri, dei mercati, delle caserme e dei campi militari, nonché di altre aree demaniali aperte al pubblico transito.

Comma 2. I segnali sono obbligatori anche sulle strade ed aree aperte ad uso pubblico, ovvero strade private, aree di stabilimenti e delle fabbriche, dei condomini, parchi autorizzati o lottizzazioni e devono essere conformi a quelli stabiliti dalle presenti norme; **su tali strade, se non aperte all'uso pubblico, i segnali sono facoltativi, ma se usati devono essere conformi a quelli regolamentari.**

Art. 79 - VISIBILITÀ DEI SEGNALI

Comma 5. Tutti i segnali devono essere percepibili e leggibili di notte come di giorno.

Comma 6. La visibilità notturna può essere assicurata con dispositivi di illuminazione propria per trasparenza o per rifrangenza con o senza luce portata dal segnale stesso. La rifrangenza è in genere ottenuta con l'impiego di idonee pellicole.

Comma 7. In ogni caso tutti i segnali, con eccezione di quelli aventi valore solo nelle ore diurne e di quelli con illuminazione propria, di cui gli articoli 156 e 157 ancorché posti in zona illuminata, devono essere rifrangenti in modo che appaiano di notte con le stesse forme, colori e simboli con cui appaiono di giorno.

Comma 12. L'impiego delle pellicole rifrangenti ad elevata efficienza (classe 2) è obbligatorio nei casi in cui è esplicitamente previsto, e per i segnali: dare precedenza, fermarsi e dare precedenza, dare precedenza a destra, divieto di sorpasso, nonché per i segnali di preavviso e di direzione di nuova installazione. Il predetto impiego è facoltativo per i segnali: divieto di accesso, limiti di velocità, direzione obbligatoria, delineatori speciali.

SEGNALETICA STRADALE

Materiali usati e sigle di identificazione da far precedere al modello prescelto:

NFA: lamiera 10/10 scatolata, rifrangenza normale

NFB: lamiera 10/10 scatolata, rifrangenza ad elevata efficienza

NFC: alluminio 25/10 scatolato, rifrangenza normale

NFD: alluminio 25/10 scatolato, rifrangenza ad elevata efficienza

SEGNALI DI PERICOLO

**ESEMPIO
PER
ORDINARE**



NFA 1

= supporto lamiera
scatolata
= pellicola rifrangenza
normale



Mod. 1
STRADA DEFORMATA



Mod. 2
DOSSO



Mod. 3
CUNETTA



Mod. 4
CURVA A DESTRA



Mod. 5
CURVA A SINISTRA



Mod. 6
DOPPIA CURVA,
LA PRIMA A DESTRA



Mod. 7
DOPPIA CURVA,
LA PRIMA A SINISTRA



Mod. 8
PASSAGGIO A LIVELLO
CON BARRIERE



Mod. 9
PASSAGGIO A LIVELLO
SENZA BARRIERE



Mod. 10/a
CROCE
DI S. ANDREA



Mod. 10/b
DOPPIA CROCE
DI S. ANDREA



Mod. 11/a
1° PANNELLO
Distanziom.



Mod. 11/b
2° PANNELLO
Distanziom.



Mod. 11/c
3° PANNELLO
Distanziom.



Mod. 12
ATTRAVERSAMENTO
TRAMVIARIO



Mod. 13
ATTRAVERSAMENTO
PEDONALE



Mod. 14
ATTRAVERSAMENTO
CICLABILE



Mod. 15
DISCESA
PERICOLOSA



Mod. 16
SALITA RIPIDA



Mod. 17
STRETTOIA
SIMMETRICA



Mod. 18
STRETTOIA ASIMMETRICA
A SINISTRA



Mod. 19
STRETTOIA ASIMMETRICA
A DESTRA



Mod. 20
PONTE MOBILE



Mod. 21
BANCHINA PERICOLOSA



Mod. 22
STRADA
SDRUCIOLEVOLE



Mod. 23
BAMBINI



Mod. 24
ANIMALI DOMESTICI
VAGANTI



Mod. 25
ANIMALI SELVATICI
VAGANTI



Mod. 26
DOPPIO SENSO
DI CIRCOLAZIONE



Mod. 27
CIRCOLAZIONE
ROTATORIA



Mod. 28
SBOCCO SU MOIO
O SU ARGINE



Mod. 29
MATERIALE INSTABILE
SULLA STRADA



Mod. 30/a
CADUTA MASSI



Mod. 30/b
CADUTA MASSI



Mod. 31/a
SEMAFORO



Mod. 31/b
SEMAFORO



Mod. 32
AEROMOBILI



Mod. 33
FORTE VENTO
LATERALE



Mod. 34
PERICOLO DI INCENDIO



Mod. 35
ALTRI PERICOLI

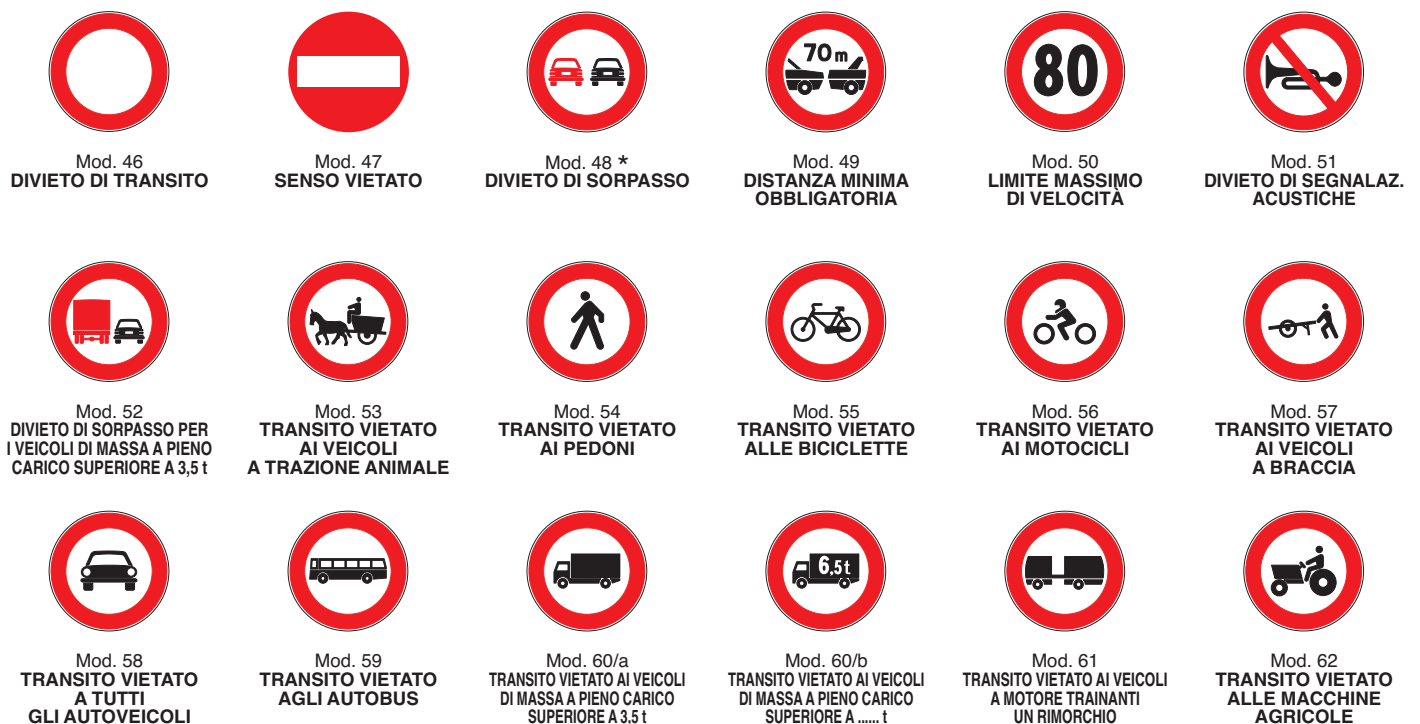
SEGNALETICA STRADALE

SEGNALI DI PRECEDENZA



* Rammentiamo che questi segnali devono impiegare solo pellicole ad elevata efficienza. Codice NFB / NFD

SEGNALI DI DIVIETO



SEGNALETICA STRADALE

SEGNALI DI DIVIETO



Mod. 63
TRANSITO VIETATO AI VEICOLI CHE TRASPORTANO MERCI PERICOLOSE



Mod. 64/a
TRANSITO VIETATO AI VEICOLI CHE TRASPORTANO ESPLOSIVI O PRODOTTI FACILMENTE INFIAMMABILI



Mod. 64/b
TRANSITO VIETATO AI VEICOLI CHE TRASPORTANO PRODOTTI SUCSETTIBILI DI CONTAMINARE L'ACQUA



Mod. 65
TRANSITO VIETATO AI VEICOLI AVENTI LARGHEZZA SUPERIORE A METRI



Mod. 66
TRANSITO VIETATO AI VEICOLI AVENTI ALTEZZA TOTALE SUPERIORE A METRI



Mod. 67
TRANSITO VIETATO AI VEICOLI O COMPLESSI DI VEICOLI, AVENTI LUNGHEZZA SUPERIORE A METRI



Mod. 68
TRANSITO VIETATO AI VEICOLI AVENTI UNA MASSA SUPERIORE A TONNELLATE



Mod. 69
TRANSITO VIETATO AI VEICOLI AVENTI UNA MASSA PER ASSE SUPERIORE A TONNELLATE



Mod. 70
VIA LIBERA



Mod. 71
FINE LIMITAZIONE DI VELOCITÀ



Mod. 72
FINE DEL DIVIETO DI SORPASSO



Mod. 73
FINE DEL DIVIETO DI SORPASSO PER I VEICOLI DI MASSA A PIENO CARICO SUPERIORE A 3,5 t



Mod. 74
DIVIETO DI SOSTA



Mod. 75
DIVIETO DI FERMATA



Mod. 76
PARCHEGGIO



300 m
Mod. 77
PREAVVISO DI PARCHEGGIO (precisare direzione freccia)



Mod. 79/a
SOSTA CONSENTITA A PARTICOLARI CATEGORIE



Mod. 79/b
SOSTA CONSENTITA A PARTICOLARI CATEGORIE



Mod. 79/c
SOSTA CONSENTITA A PARTICOLARI CATEGORIE



Mod. 79/d
REGOLAZIONE FLESSIBILE DELLA SOSTA IN CENTRO ABITATO

SEGNALI DI OBBLIGO



Mod. 80/a
DIREZIONE OBBLIGATORIA DIRITTO



Mod. 80/b
DIREZIONE OBBLIGATORIA A SINISTRA



Mod. 80/c
DIREZIONE OBBLIGATORIA A DESTRA



Mod. 80/d
PREAVVISO DI DIREZIONE OBBLIGATORIA A DESTRA



Mod. 80/e
PREAVVISO DI DIREZIONE OBBLIGATORIA A SINISTRA



Mod. 81/a
DIREZIONI CONSENTITE DESTRA E SINISTRA



Mod. 81/b
DIREZIONI CONSENTITE DIRITTO E DESTRA



Mod. 81/c
DIREZIONI CONSENTITE DIRITTO E SINISTRA



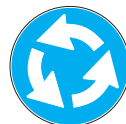
Mod. 82/a
PASSAGGIO OBBLIGATORIO A SINISTRA



Mod. 82/b
PASSAGGIO OBBLIGATORIO A DESTRA



Mod. 83
PASSAGGI CONSENTITI



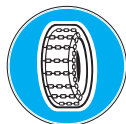
Mod. 84
ROTATORIA



Mod. 85
LIMITE MINIMO DI VELOCITÀ



Mod. 86
FINE DEL LIMITE MINIMO DI VELOCITÀ



Mod. 87
CATENE PER NEVE OBBLIGATORIE



Mod. 88
PERCORSO PEDONALE



Mod. 89
FINE DEL PERCORSO PEDONALE



Mod. 90
PISTA CICLABILE

SEGNALETICA STRADALE

SEGNALI DI OBBLIGO



Mod. 91
FINE PISTA
CICLABILE



Mod. 92/a
PISTA CICLABILE
CONTIGUA
AL MARCIAPIEDE



Mod. 92/b
PERCORSO PEDONALE
E CICLABILE



Mod. 93/a
FINE DELLA PISTA
CICLABILE E CONTIGUA
AL MARCIAPIEDE



Mod. 93/b
FINE DEL PERCORSO
PEDONALE E
CICLABILE



Mod. 94
PERCORSO RISERVATO
AI QUADRUPEDI DA
SOMA O DA SELLA



Mod. 95
FINE DEL PERCORSO
RISERVATO AI
QUADRUPEDI DA SOMA
O DA SELLA



Mod. 96
ALT-DOGANA



Mod. 98
ALT-POLIZIA



Mod. 99
ALT-STAZIONE



Mod. 97/a
CONFINO DI STATO
TRA PAESI DELLA
COMUNITA EUROPEA



1 Km

Mod. 97/b
PREAVVISO DI CONFINO
DI STATO TRA PAESI DELLA
COMUNITA EUROPEA

PANNELLI INTEGRATIVI

320 m

01/a

↑ 380 m ↑

02/a

3,8 Km

01/b

DISTANZA

↑ 2,8 Km ↑

02/b

ESTESA

0-24

03/a

7,30-19,00

03/b

† 8,00-20,00

03/c

✕ 8,00-20,00

03/d

VALIDITÀ



04/a



04/b

LIMITAZIONE OD ECCEZIONE



05/a1 inizio



05/a2 continua



05/a3 fine



05/b1 inizio

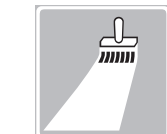


CONTINUAZIONE



05/b3 fine

INIZIO



6/a
SEGNI ORIZZONTALI
IN RIFACIMENTO



6/b
INCIDENTE



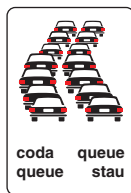
06/c
ATTRaversamento
DI BINARI



06/d
SGOMBRANEVE
IN AZIONE



06/e
ZONA SOGGETTA
AD ALLAGAMENTO



06/f
CODA



06/g
MEZZI DI LAVORO
IN AZIONE



06/h
STRADA SDRUCCIOLEVOLE
PER GHIACCIO



06/i
STRADA SDRUCCIOLEVOLE
PER PIOGGIA



06/l
AUTOCARRI IN
RALLENTAMENTO



06/m
ZONA RIMOZIONE
COATTA

06/n
SEGNALE
DI CORSIA

tornante

06/p1

3 tornanti

06/p1
TORNANTE



06/p2
NUMERO DEL
TORNANTE



06/q1
PULIZIA MECCANICA
DELLA STRADA



06/q2
PULIZIA MECCANICA
DELLA STRADA



08/a
DIVIETO DI SOSTA
TEMPORANEO



Mod. 7
ANDAMENTO DELLA STRADA PRINCIPALE

SEGNALETICA STRADALE

SEGNALI DI INDICAZIONE



Mod. 0302



Mod. 0303



Mod. 0304



Mod. 0305



Mod. 0306



Mod. 0307



Mod. 0309



Mod. 0310



Mod. 0311



Mod. 0312



Mod. 0313



Mod. 0314



Mod. 0315



Mod. 0318



Mod. 0319



Mod. 0320



Mod. 0322



Mod. 0324



Mod. 066



Mod. 067



Mod. 068



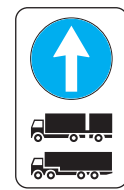
Mod. 069



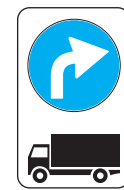
Mod. 070



Mod. 071



Mod. 072



Mod. 073



Mod. 074

TARGHE VARIE

IN ALLUMINIO ESTRUSO



mod. 0291 cm 80 x 25



SENSO UNICO
mod. 0292 A cm 80 x 25
mod. 0292 cm 100 x 25



N. CIVICO
mod. 293
cm 15 x 10

INDUSTRIE
cm 125 x 25



mod. 0294/A



mod. 0294/S



mod. 0294/D

ALBERGHI
cm 125 x 25



mod. 0301/A



mod. 0301/S



mod. 0301/D

CARTELLI ENEL



PERICOLO ONDE
DI PIENA IMPROVVISA
mod. 51620
lato cm 60



PANNELLO 4 LINGUE
mod. 51621
lato cm 60

DELINEATORI CURVE E OSTACOLI



mod. 0466 cm 240 x 60



mod. 0467 cm 240 x 60



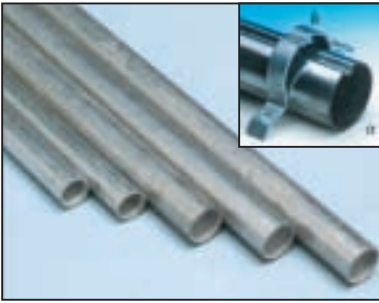
mod. 0468
cm 60 x 60



PANNELLO
OSTACOLI
mod. 0469
cm 20 x 80

SEGNALETICA STRADALE

SOSTEGNI PER SEGNALI



PALI TUBOLARI IN FERRO ZINCATO
antirotazione e cappello di chiusura alla sommità

- PF 415 Ø 48 h m 1.50
- PF 420 Ø 48 h m 2
- PF 430 Ø 48 h m 3
- PF 433 Ø 48 h m 3.30
- PF 630 Ø 60 h m 3
- PF 633 Ø 60 h m 3.30



COLLARI SEMPLICI
CL 48 per pali Ø 48
CL 60 per pali Ø 60



COLLARI DOPPI
CL 048 per pali Ø 48
CL 060 per pali Ø 60



Art. BCM
Base circolare in metallo per il sostegno di pali, disponibile per Ø 48 mm.



Art. BCC
Base in cemento per paletti parapetonali 30 kg ca con foro Ø 48 mm.

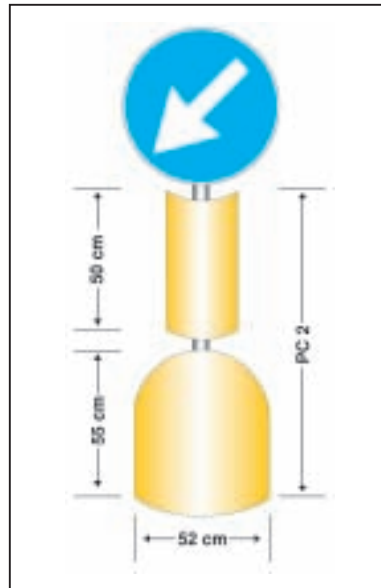


Art. BZ
Sacchi per l'appesantimento e la stabilizzazione di cavalletti e barriere, sono forniti vuoti.



Art. PC
Dissuasore di sosta in cemento con foro da Ø 60 mm del peso di 200 Kg ca.

Art. PCE
Dissuasore in polietilene, foro passante per inserimento palo da 48 mm, tappo di riempimento e tappo di scarico. Riempimento con: 70 lt. di acqua oppure 100 kg. di sabbia.



DELINEATORE DI OSTACOLI

Art. PC2
Segnale completo di:
- base in cemento art. PC Kg. 200
- cupola bombata in alluminio 25/10 e pellicola rifrangente classe 2 da cm 50 x 45
- palo diam. 60, altezza cm 150 da completare con segnale direzione obbligatoria vedi pag. 92

COLONNINE LUMINOSE



Art. R1
Colonnina con base in alluminio, cilindro in plexiglass cm 20 a luce fissa

Art. R1/L
Come sopra a luce lampeggiante

Art. R2
Colonnina e segnale diam. 60 a luce fissa

Art. R2/L
Colonnina lampeggiante segnale a luce fissa



CARTELLINO 08/A

PALO PF 420

BASE BCM